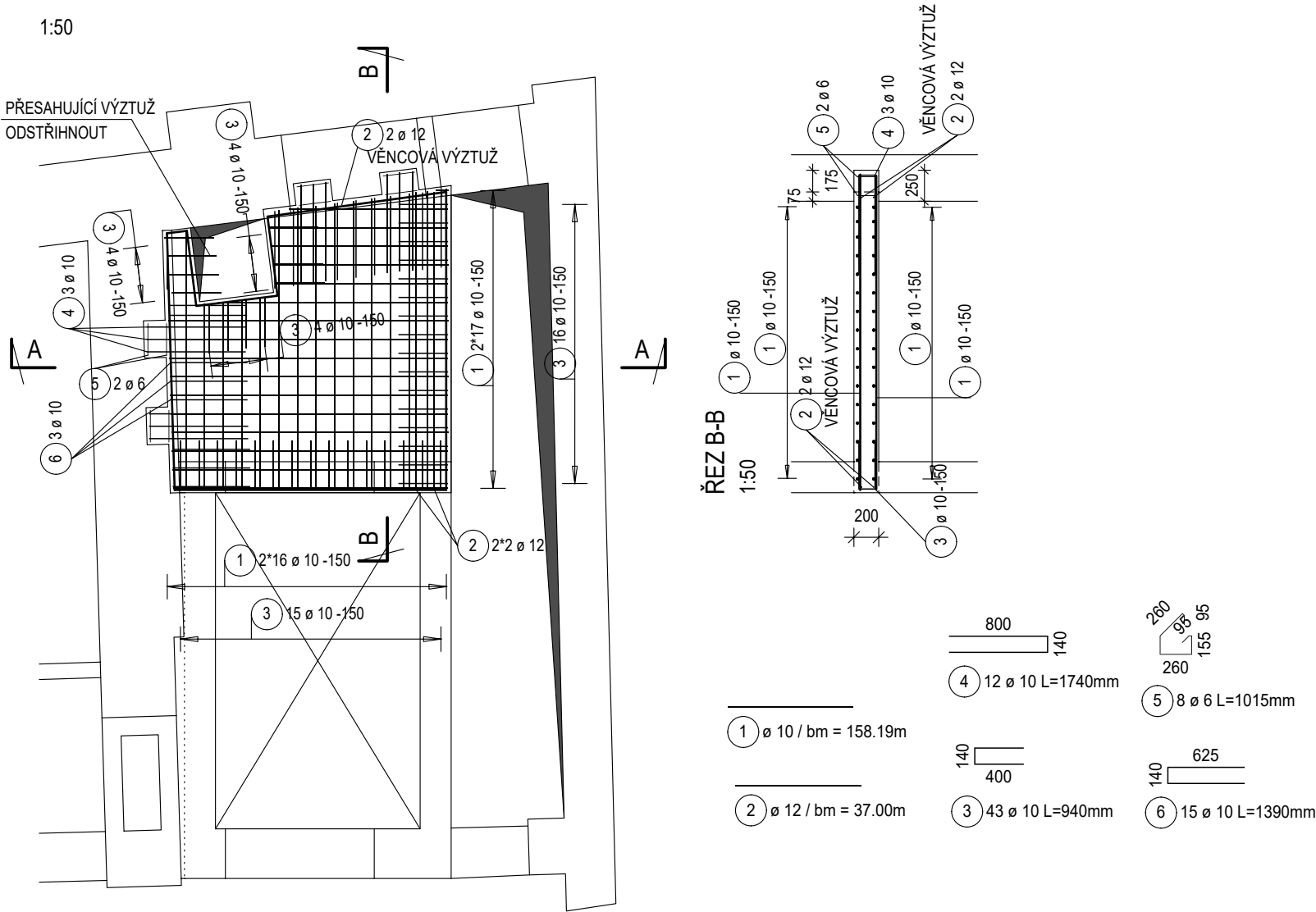


STROPNÍ DESKA NAD 1.NP U VÝTAHU

DOLNÍ VÝZTUŽ = HORNÍ VÝZTUŽ

1:50



POL.	Ø PRUTU / TYP SÍTĚ	DÉLKA [m]	ŠÍŘKA [m]	PLOCHA [m2]	KS	DÉLKA/PLOCHA CELKEM [m]/[m2]	HMOTNOST [kg/m]/[kg/m2]	HMOTNOST CELKEM [kg]
OCEL B500B								
1	10	Rv			1	158.19	0.617	97.60
2	12	Rv			1	37.00	0.888	32.86
3	10	0.94			43	40.42	0.617	24.94
4	10	1.74			12	20.88	0.617	12.88
5	6	1.02			8	8.12	0.222	1.80
6	10	1.39			15	20.85	0.617	12.86
CELKEM OCEL B500B								182.94
HMOTNOST VÝZTUŽE CELKEM [kg]								182.94

KOZLÍKY NEJSOU SOUČÁSTÍ DOKUMENTACE. PRO VYNEŠENÍ HORNÍ VÝZTUŽE LZE POUŽÍT NAPŘ. DISTANČNÍ PRUH "DISTA" PŘÍSLUŠNÉ VÝŠKY .

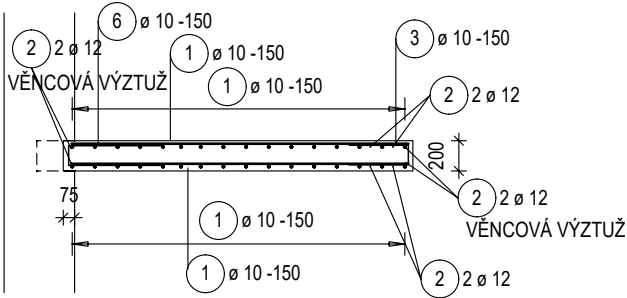
TENTO VÝKRES NENAHRADUJE VÝROBNÍ DOKUMENTACI. VÝROBNÍ DOKUMENTACI JE NUTNO ZPRACOVAT PODLE PROPOZIC TOHOTO VÝKRESU A STAVEBNÍ ČÁSTI DOKUMENTACE.

V RÁMCI BOURACÍCH PRACÍ JE NUTNÉ PROZKOUMAT A POSODIT VEŠKERÉ PONECHÁVANÉ NOSNÉ KONSTRUKCE, ZEJMÉNA PRVKY OCELOVÉ. V PŘÍPADĚ POTŘEBY BUDOU PŘIJATA NÁSLEDNÁ OPATŘENÍ.

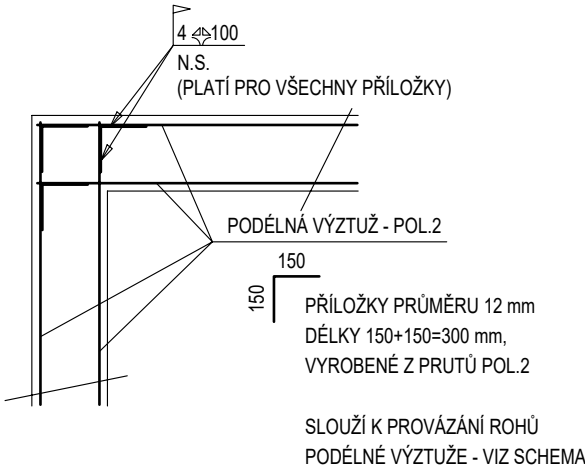
BETON C30/37 - XC1 - CI 0,2 - Dmax 22 mm - S4
OCEL B500B (10 505-R, SÍTĚ KARI)

KRYTÍ 25 mm

ŘEZ A-A
1:50



SCHEMA PROVÁZÁNÍ VÝZTUŽE V ROZÍCH VĚNCE



STYKOVÁNÍ PODÉLNÉ VÝZTUŽE

PODÉLNOU VÝZTUŽ STYKOVAT PŘESAHEM DÉLKY 650 mm.
STYKOVAT VŽDY MAXIMÁLNĚ 2 PRUTY V JEDNOM PRŮŘEZU.

±0,000 = 409,430 m n. m.

HYNEK STIEHL STATICKÁ STAVBA		Slepá 308 541 01 Trutnov stiehl@stiehl.cz	603 208 763
zodpovědný projektant:	ING. HYNEK STIEHL	datum:	10. 2020
vypracoval:	ING. MICHAELA ŠIMKOVÁ	měřítko:	1:50
stavebník:	MĚSTO TRUTNOV Slovánské náměstí 165, 541 16 Trutnov	formát:	2x A4
		číslo zakázky:	2168/19
TRUTNOV - REKONSTRUKCE KINA VESMÍR Nábřeží Václava Havla 20, na st. p. č. 1053, k. ú. Trutnov		D.1.2 STAVEBNĚ KONSTRUKČNÍ ŘEŠENÍ	výkres č. D.1.2.b.31
VÝZTUŽ STROPU NAD 1.NP U VÝTAHU		DPS	